

平成30年度 小出地区行政との情報交換会

回答まとめ

平成30年6月30日(土)
小出地区コミュニティセンター

基本理念1 ひとづくり

1(仮称)歴史文化交流館整備事業

整備事業及び関連事業の スケジュール（平成30年3月時点）

	28年度	29年度	30年度	31年度	32年度	33年度	34年度
交流館 (博物館)	基本 設計	実施 設計		工事 準備	建設 工事	建設 工事	開館
駒高川	詳細 設計	工事 (下流)		工事 (上流)			
和田家	検証	耐震診断	改修設計	改修	改修		
三橋家	検証	耐震診断	改修設計		改修	改修	
案内サイン 等			検討開始	設計等	整備	整備	

概要地図





北

至 下寺尾遺跡群

計画地

駒寄川

日和田家

浄見寺

旧三橋家住宅

旧和田家

旧三橋家

南

■周辺環境との調和イメージ





■鳥居イマージブース（鳥居側から望むC）

建築物設計画

断面計画による良好な景観の形成に配慮した事項

- 建物高さを用いた住宅の高さ制限（10m）に拘束する。
- 建物の形を低く抑え、圧迫感を軽減する。



※本図面の内容は、現在計画段階にあるため、今後変更になる可能性があります

別紙 下寺尾・堀地区





■鳥居イメージパース（北西側から望む）

■鳥瞰スケッチ



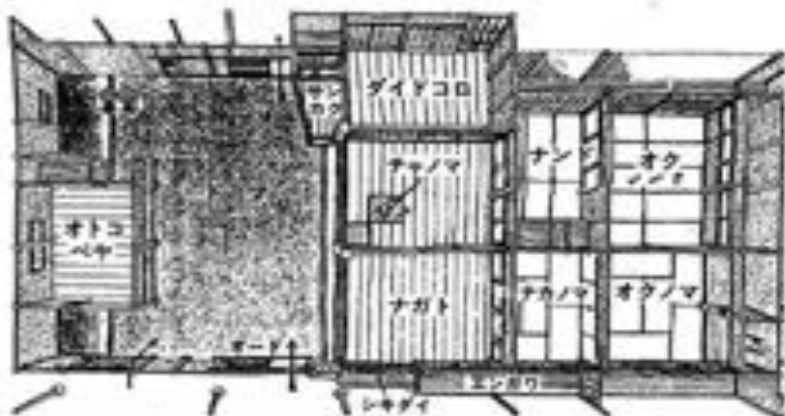
■ 収蔵庫のイメージ



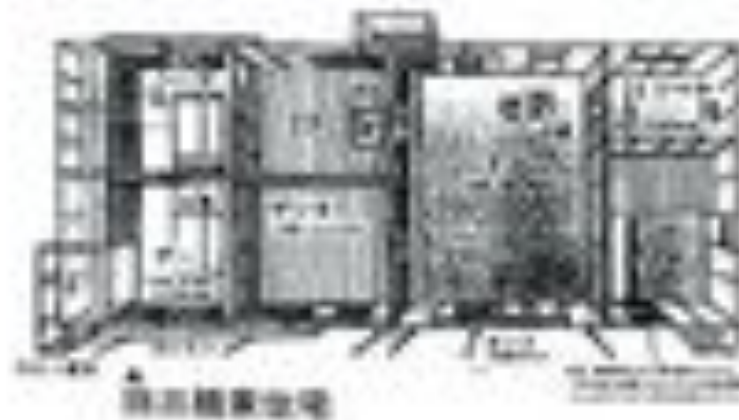
基本理念1 ひとづくり

2 市指定重要文化財旧和田家・旧三橋家 家保存整備事業

旧和田家



旧三橋家



基本理念1 ひとづくり

3 下寺尾遺跡群保存整備事業







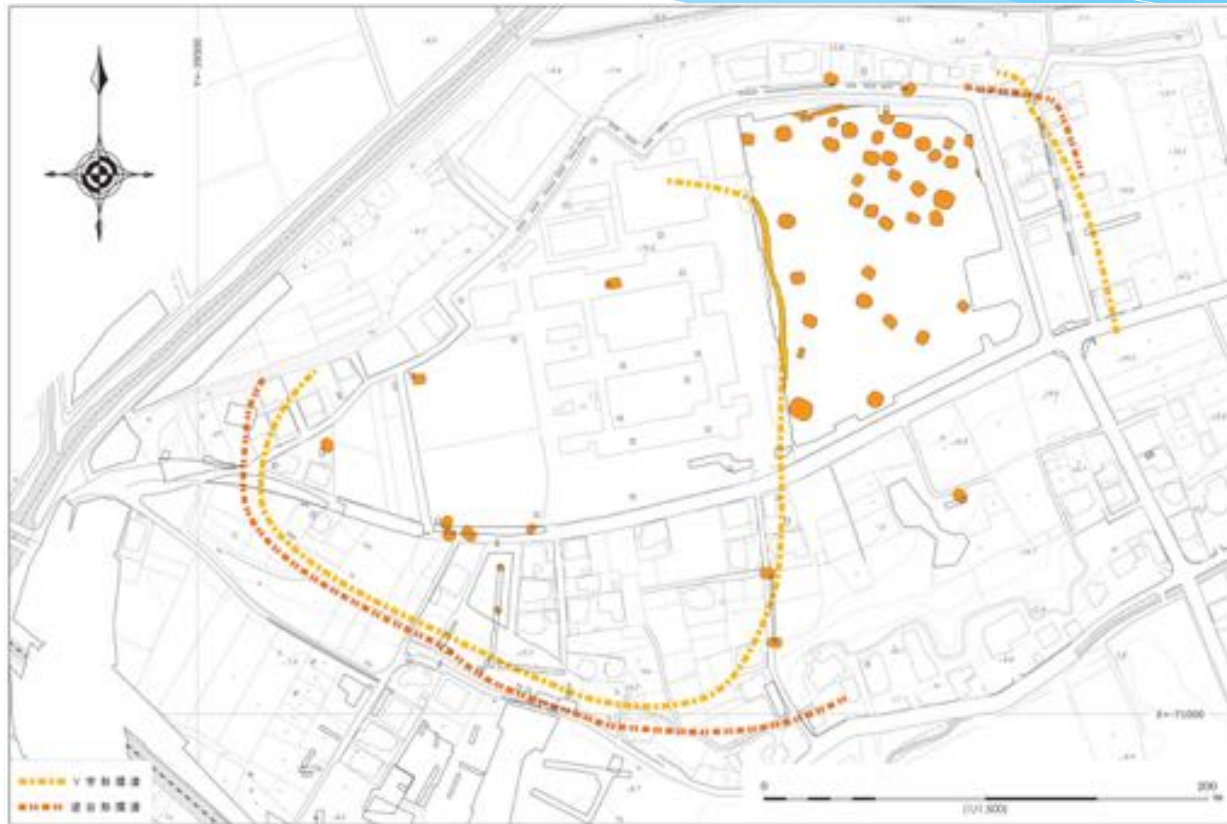
史跡指定地と埋蔵文化財包蔵地

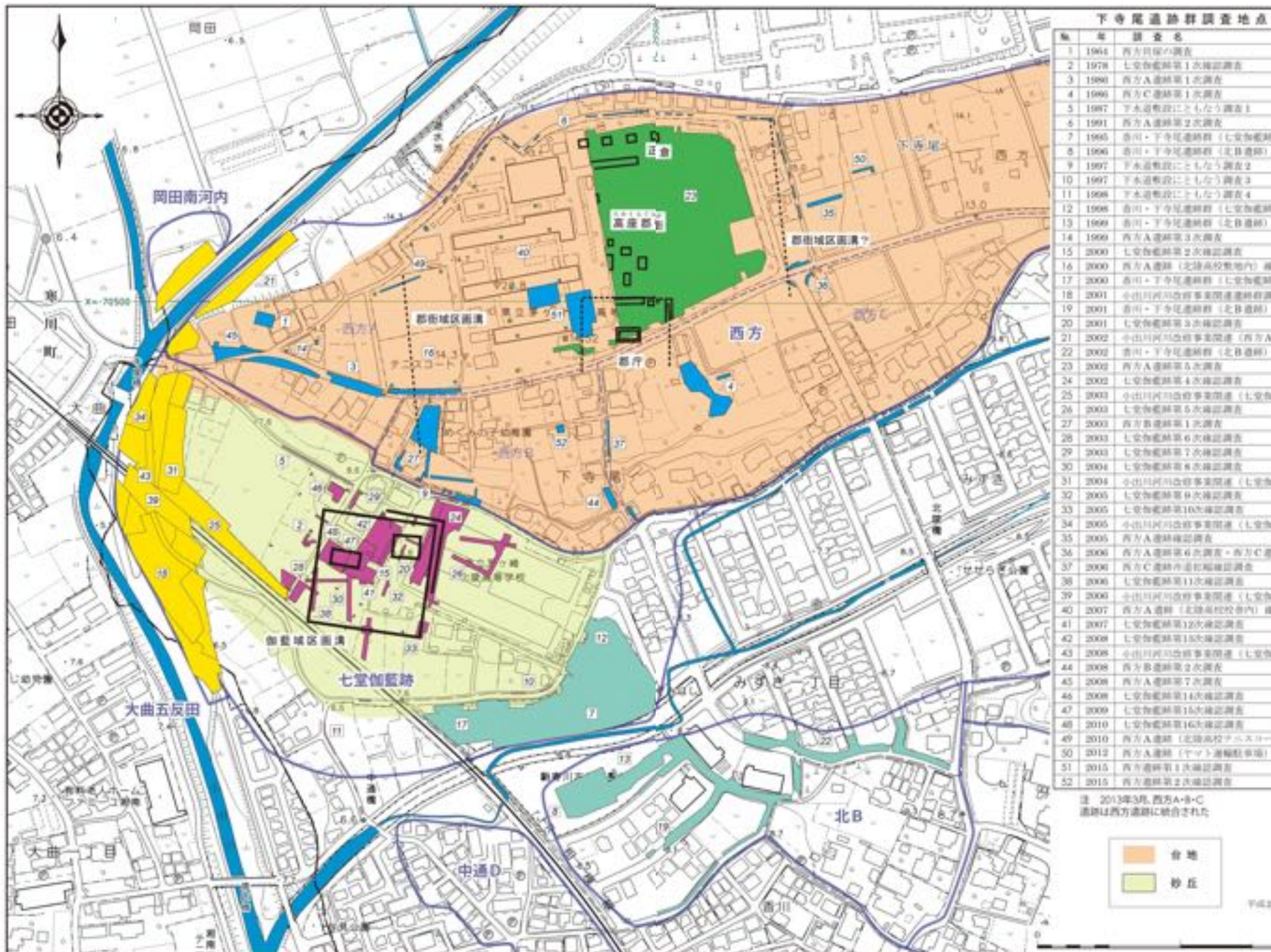




保存管理地区区分图

弥生時代環濠集落の新指定



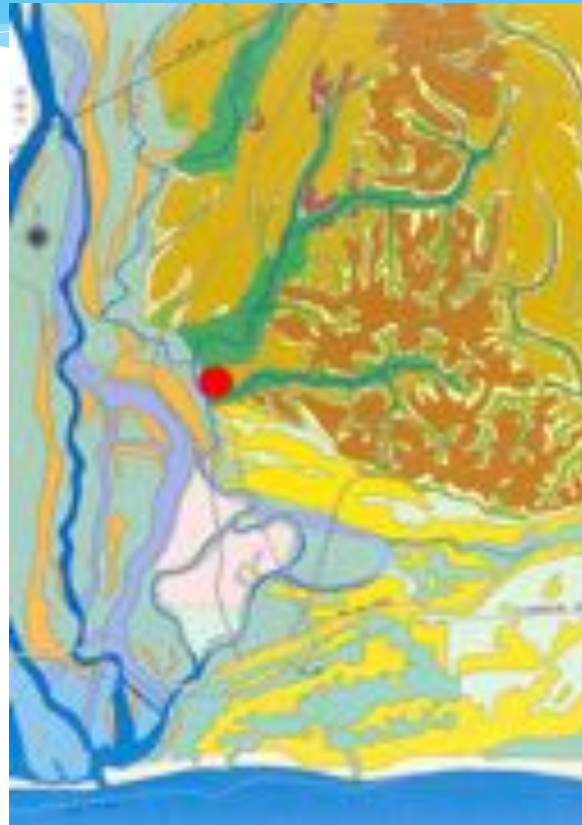


茅ヶ崎の地形の変化

(茅ヶ崎市文化資料館調査研究報告1999)



縄文時代前期



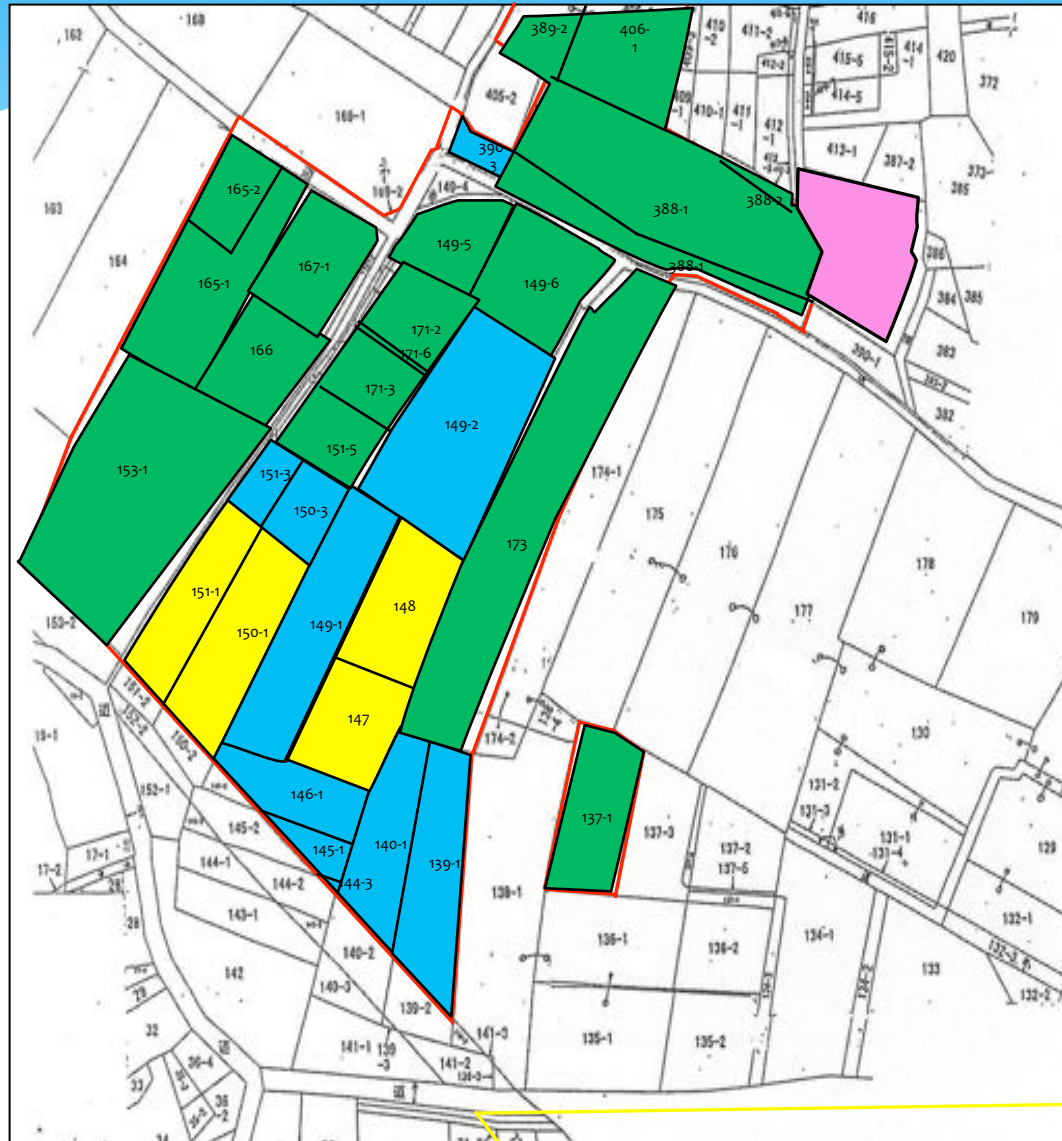
弥生時代中後期
～古墳時代前期







奈良・平安時代
～鎌倉時代

公有地化の状況

(H30年3月現在)



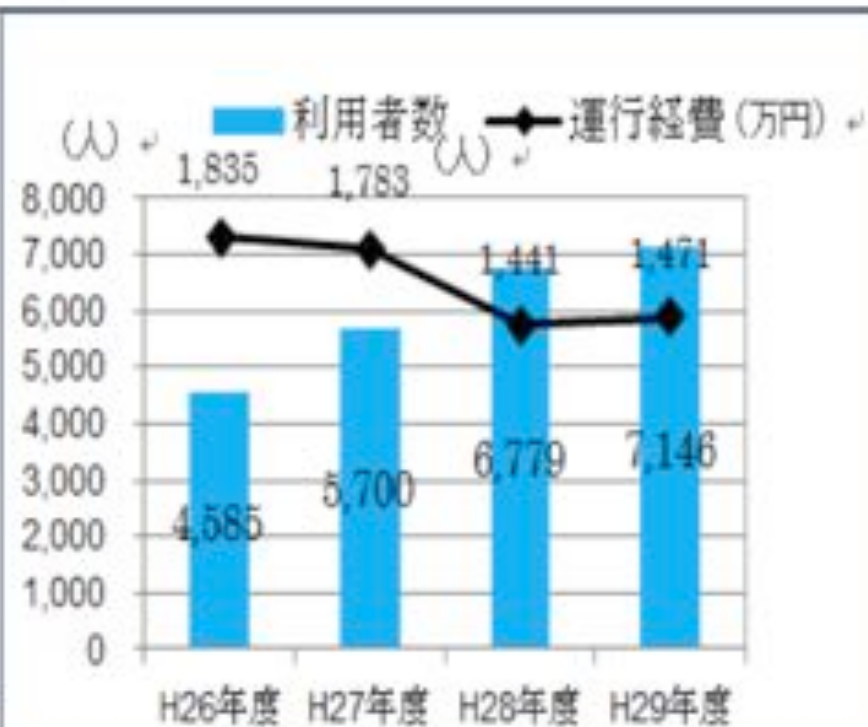
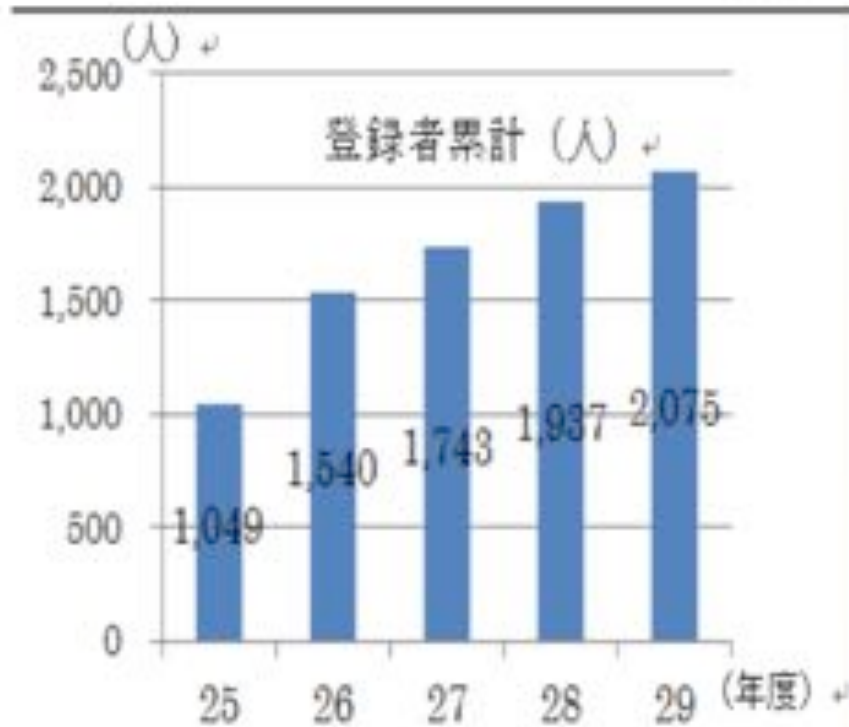
凡例

-  平成31年度以降
買上事業予定地
-  平成30年度
買上事業予定地
-  平成29年度
買上事業対象地
-  平成28年度以前
買上事業対象地
-  史跡指定(予定)範囲

基本理念4 まちづくり

1 コミュニティバス運行事業

予約型乗合バス



コミュニティバス年度別乗客数



基本理念4 まちづくり

2 市道0110号線(大岡越前通り)歩道整備事業



基本理念4 まちづくり

3 行谷芹沢線道路改良事業



基本理念4 まちづくり

4 東海岸寒川線街路整備事業



基本理念4 まちづくり

5 下寺尾芹沢線道路改良事業




基本理念4 まちづくり

6 駒寄川整備事業

航空写真





おわり