

エンジョイ通信 011

エンジョイ常盤町広報誌

2023.01.24 作成

エンジョイ常盤町独自のイベントではありませんが、茅ヶ崎市老人会連合会のイベントですので、ご案内いたします。10名以上まとまれば常盤町までバスが来ます、ご自由にどうぞ。

① 日時：2月16日（木）と21日（火） 亀戸天神梅まつりと築地市場

② 日時：2月20日（月）と22日（水） しずおか江間のいちご狩りと沼津港ランチ
参加申し込みは2月2日締め切りです。

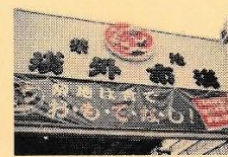
全国旅行支援「ただいま東京プラス」対象ツアー

亀戸天神梅まつり・上野動物園 ジャイアントパンダ
築地場外市場にて自由昼食・お買物

旅行期日

① 2月16日（木）

② 2月21日（火）



お支払い実額

旅行代金6,200円から、全国旅行支援「ただいま東京プラス」1,200円支援により

5,000 円

更に！旅行中のお土産に利用できる
地域クーポン2,000円分付き

コース茅ヶ崎(7:30~8:30頃)＝築地場外市場(お買物・自由昼食)＝

亀戸天神(梅まつり)＝上野動物園(見学)＝首都高＝茅ヶ崎(17:30~18:30頃)

全国旅行支援「今こそ しずおか 元気旅」対象ツアー

江間にて旬のいちご狩り・沼津港にて昼食
酪農王国にて季節の野菜狩り&選べるおやつ

旅行期日

① 2月20日（月）

② 2月22日（水）



お支払い実額

旅行代金9,500円から、全国旅行支援「今こそ しずおか 元気旅」1,900円支援により

7,600 円

更に！旅行中のお土産に利用できる
地域クーポン2,000円分付き

コース茅ヶ崎(8:00~9:00頃)＝西湘＝江間(いちご狩り)＝めんたいパーク(買物)＝

沼津港(食事券ご利用にてお好きな店舗で昼食)＝酪農王国(野菜&選べるおやつ)＝茅ヶ崎

★出発場所★10名以上のグループはご希望の場所までお迎えに参ります。

10名未満(要相談)は茅ヶ崎中央公園前 8:00~8:30頃

催行決定後に代表者に出発案内書をお送り致します。

参加ご希望はご連絡を：平松 090-7425-7496 前園 090-6159-0208 原屋敷 090-9153-7692