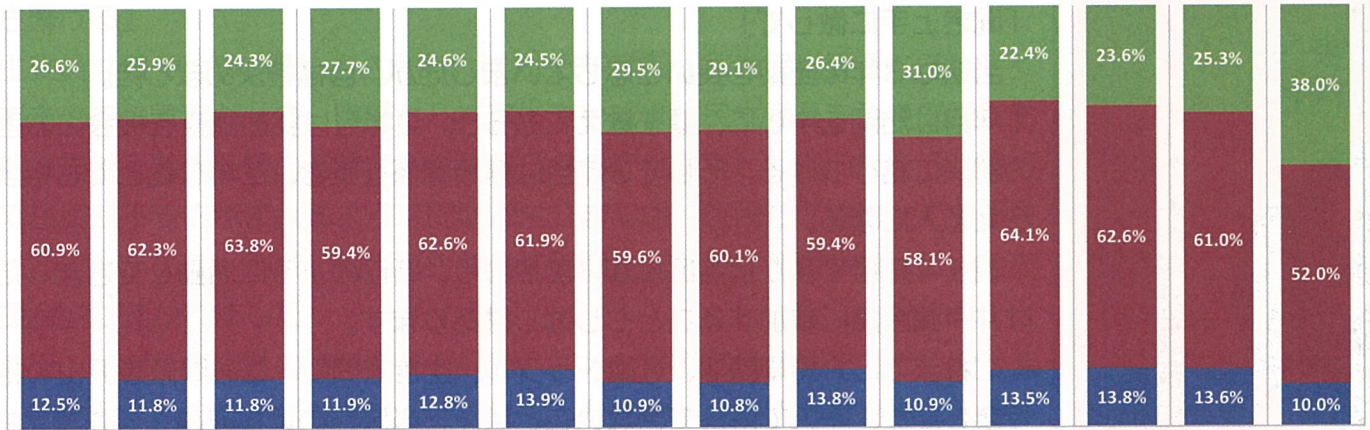


地区別世代別の人口割合

■ 0～14歳 ■ 15～64歳 ■ 65歳以上



	市全体	茅ヶ崎	茅ヶ崎南	南湖	海岸	鶴嶺東	鶴嶺西	湘南	松林	湘北	小和田	松浪	浜須賀	小出
人口	247,300	21,200	15,200	10,100	21,100	29,400	15,600	15,800	26,100	25,800	17,000	24,600	15,400	10,000
世帯数	106,900	10,000	7,200	4,300	9,200	12,200	6,600	7,000	10,900	11,300	7,600	10,400	6,200	4,000
65歳以上	65,800	5,500	3,700	2,800	5,200	7,200	4,600	4,600	6,900	8,000	3,800	5,800	3,900	3,800
15歳～64歳	150,500	13,200	9,700	6,000	13,200	18,200	9,300	9,500	15,500	15,000	10,900	15,400	9,400	5,200
0歳～14歳	30,900	2,500	1,800	1,200	2,700	4,100	1,700	1,700	3,600	2,800	2,300	3,400	2,100	1,000
自治会数	135	19	6	6	12	9	10	8	9	7	6	14	12	17
民生児童委員数	329	26	21	15	30	32	22	24	30	36	21	30	22	20

※ 人口、世帯数は令和5年7月1日付の茅ヶ崎市ホームページにより作成し、10位を四捨五入しています。

※ 世代別人口の比率を、全国と茅ヶ崎市を比較すると、全国は総務省統計局の令和5年7月1日の概算値となりますが、茅ヶ崎市の方が15歳未満では約1ポイント人口割合が多く、65歳以上の高齢者では、約2.5ポイント少ない傾向にあります。

【茅ヶ崎市役所からのお知らせ】

日常生活で困ったら、相談先に悩んだら…まずは福祉総合相談へご相談ください

令和4年度から「どこに相談したらよいかわからないが話を聞いてほしい」という相談に対応する福祉総合相談を市役所地域福祉課で実施しています。同年度の統計では、相談者が福祉総合相談へ繋がった経路は、民生委員・児童委員からの紹介が21.0%を占めていました。地域の民生委員・児童委員からの紹介を通じて、多くの方々が福祉総合相談をご利用いただいています。また相談内容の内訳を見ると経済的困窮、日常生活、家族、子育てに関する相談が58%を占めています。福祉総合相談では、生活上の困りごとの相談に応じ、相談者と共に解決への道や支援策を考えていきます。お困りごとがありましたら、どなたでもお気軽にご相談ください。

地域福祉課 福祉総合相談担当 電話0467-81-7152

福祉総合相談の相談内容

